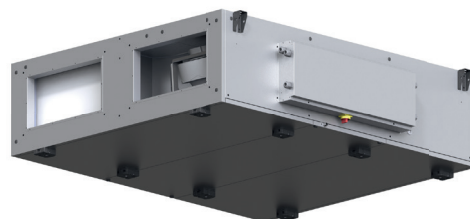


# 1 LÜFTUNGSGERÄTE

## Kompakte Lüftungsgeräte CX3000

Artikelnummer: A11058226-3  
CX3060 Rechts

Kompakte Lüftungsgeräte mit Gegenstromwärmetauscher für die Montage unter der Decke.



### Produktvorteile

- ✓ Einfache Installation, Wartung und Instandhaltung
- ✓ 50 mm Isolierung bei allen Größen für extrem niedrigen Geräuschpegel
- ✓ Flexibel scharnierte Türen mit mehreren Öffnungsoptionen – Schienensystem als Zubehör
- ✓ Erhältlich in linker und rechter Ausführung
- ✓ Sehr kompakt bei begrenztem Platz
- ✓ EXcon-Automatik

### Produktbeschreibung

Die CX3000-Serie ist eine Geräteserie mit Gegenstromwärmetauscher zur Montage unterhalb der Decke oder in der Zwischendecke. Durch die wählbare Zulufrichtung links oder rechts bieten die Geräte eine größtmögliche Flexibilität in der Kanalführung und können somit platzsparend in jedem Technikraum und ggf. auch in der Zwischendecke montiert werden. Diese Lösung findet daher in allen Renovierungs- aber auch Neubauten ihren optimalen Einsatzfall.

Es stehen 6 Gerätegrößen mit einer Luftmenge von bis zu 3.280 m³/h (ErP18) zur Verfügung. Ein integriertes Wassernachheizregister (HW), ein im Kanal vorgeschaltetes elektrisches Vorheizregister (PHE - nur bei sehr kalten Außentemperaturen < -16°C erforderlich), ein im Kanal nachgeschaltetes E-Heizregister (HE), ein ebenfalls im Kanal zu platzierendes Change-Over-Register zum Heizen und/oder Kühlen oder sogar eine 2. Filterstufe zum Kanaleinbau komplettieren das breite Zubehörsortiment zur optimalen Luftkonditionierung.

Alle Geräte werden standardmäßig mit der Komplettautomatik EXcon ausgestattet, die grundsätzlich über einen integrierten WEB-Server zur externen Anbindung einer Gebäudeleittechnik verfügt.

### Anwendungsbereiche

Neubau, Renovierung, Büro- und Gewerbeimmobilien, Bildungseinrichtungen

### Hauptmerkmale

- 6 verschiedene CX3000 Modelle von 500 bis 3.280 m³/h
- Gegenstrom-Monoblock-Einheiten
- Hängende Konstruktion mit doppelwandigen Platten
- Außenbeschichtung: Aluzink AZ185: Korrosionsklasse C4
- 50 mm Mineralwolleisolierung, Dichte 70 kg/m³
- EN1886 Werte: D2, L2/L2, T2, TB3, F9
- EC-Motor mit hocheffizientem B-Laufrad Metall / Komposit
- Einfache Wartung und Zugriff: Türen mit Scharnieren oder Schiebetüren als Zubehör
- Hochleistungs-Wärmetauscher
- Modulierender Bypass
- Filteroptionen für optimierte Luftqualität:
  - ISO ePM10 50% (M5)
  - ISO ePM1 50% (F7)
  - ISO ePM1 80% (F9), als 2. Filterstufe im separaten Gehäuse als Zubehör erhältlich
- EXcon Automatik
  - Konstante Geschwindigkeit
  - Mehrstufig
  - Konstanter Druck
  - 0-10V
- Konfiguration und Überwachung über
  - Verdrahtete HMI-Fernbedienung
  - Option: Webserver und BMS-Kommunikation über Modbus RTU / RS485, BACnet MSTP / BACnet IP Protokoll
  - Option: Webserver und BMS-Kommunikation über Bridge zu Modbus TCP/IP oder LON-Protokoll

### Zusätzliche Merkmale

- EXcon Automatik:
  - Konstante Geschwindigkeit,
  - Konstante Luftmenge,
  - Konstanter Druck,
  - Luftmessung über CO2/VOC Sensor (0-10V Signal).
  - Kontrollierter Druck,
  - Integrierte Uhr: Betriebsstunden können über eine Zeitschaltuhr kontrolliert werden,
  - Fernbedienung über ein Kabel,
  - BMS Kommunikation über Modbus RTU und Bacnet TCP/IP Protokolle-
  - Konstante Luftgeschwindigkeit (CAV).
  - Variable Luftgeschwindigkeit (VAV).
  - Luftstromregelung - bedarfsabhängig (DCV) mit Hilfe eines CO2/VOC Sensors (0-10V Signal),
  - Option: Eingebauter Webserver,
  - Option: BMS Kommunikation über Modbus RTU/RS485, Modbus TCP/IP, BACnet, MSTP / BACnet IP.

### Aufstell-Einbauort

- Montage unter der Decke oder in der Zwischendecke
- Für runde oder rechteckige Kanalmontage
- Erhältlich in linker und rechter Ausführung

### 3 LÜFTUNGSGERÄTE

Kompakte Lüftungsgeräte  
CX3000

Artikelnummer: A11058226-3  
CX3060 Rechts

#### Allgemeine Daten

Dichte Isolierung (kg/m3)	70
Dämmstoffdicke (mm)	50
Regelung	Stufenlos über Motorcontroller (MC)
Medientemperatur (Luft)	-20°C ....+35°C
Max. Gesamtwirkungsgrad (A-D) (%)	69,5
Anforderungen an den Leistungsgrad	62N (2015)
ECO-Leistungsgrad beim optimalen Betriebspunkt	85,9N
EC-Motor	Mit Motorcontroller (VSD)
Gesamtdruck (Pa)	770
Gerätevariante	Decke
Wärmetauscher-Typ	Gegenstrom
Umgebungstemperaturbereich	-40°C....+40°C

#### Ecodesign

Max. Gesamtwirkungsgrad (A-D) (%)	69,5
Anforderungen an den Leistungsgrad	62N (2015)
ECO-Leistungsgrad beim optimalen Betriebspunkt	85,9N
EC-Motor	Mit Motorcontroller (VSD)

#### Daten von Motor und Motorsteuerung (MC)

Regelung	Stufenlos über Motorcontroller (MC)
Medientemperatur (Luft)	-20°C ....+35°C
Umgebungstemperaturbereich	-40°C....+40°C

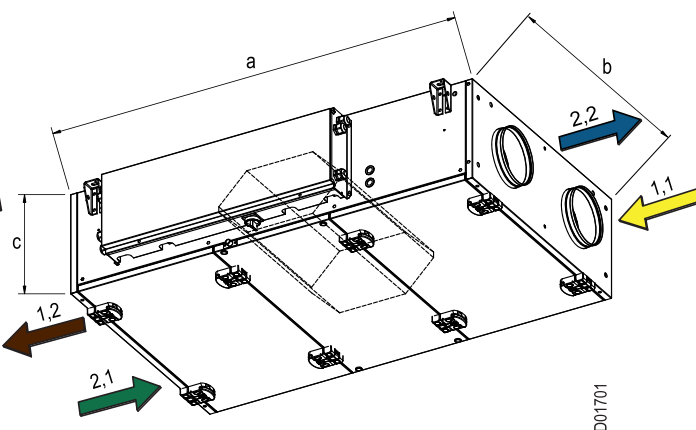
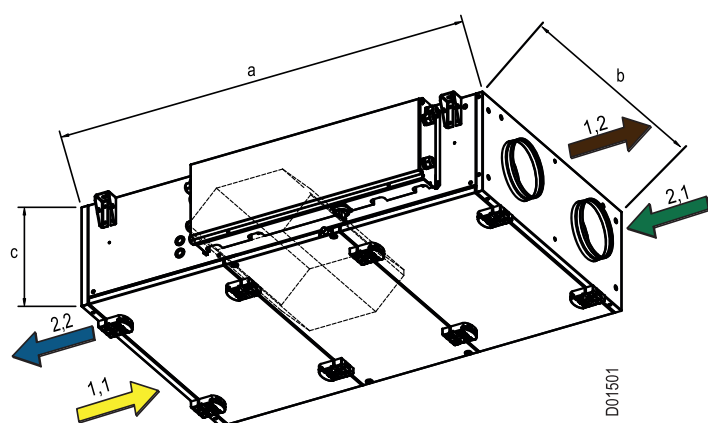
## 4 LÜFTUNGSGERÄTE

Kompakte Lüftungsgeräte  
CX3000

Artikelnummer: A11058226-3  
CX3060 Rechts

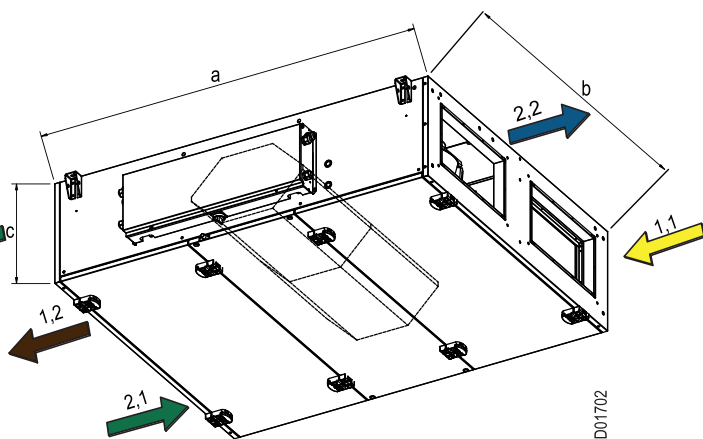
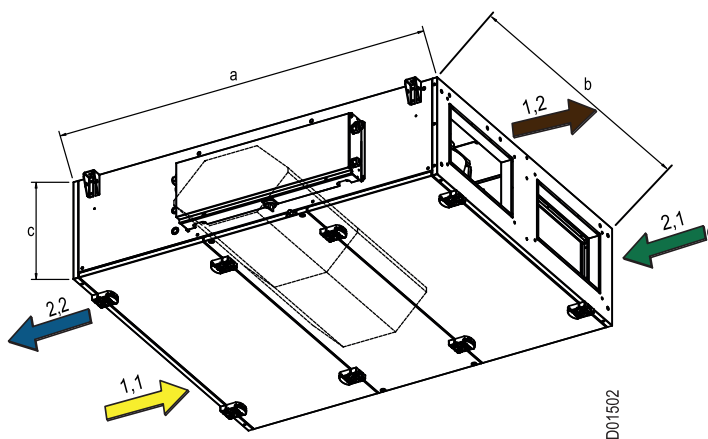
### Maße und Gewicht

A (mm)	2250
B (mm)	1970
C (mm)	580
Anschluss horizontal Maß (mm)	750
Anschluss vertikales Maß (mm)	400
Gewicht (kg)	370



Anschlüsse CX3010-3020, Ausführung links

Anschlüsse CX3010-3020, Ausführung rechts



Anschlüsse CX3030-3060, Ausführung links

Anschlüsse CX3030-3060, Ausführung rechts

1,1 = Abluft / 1,2 = Fortluft / 2,1 = Außenluft / 2,2 = Zuluft

Lufttechnische Daten

Min. Luftmenge (m³/h)	305
Max. Luftmenge ErP (m³/h)	3280
Maximale Luftmenge (m³/h)	3395

Thermische Daten

Maximaler Wirkungsgrad des Wärmetauschers (%)	94 (78,7% bei 2.550 m³/h) *
---	-----------------------------

Elektrische Daten

Spannungsversorgung (V)	3x400
Frequenz (Hz)	50
Maximale Leistung Elektroheizregister 1 (kW)	9
Maximale Leistung Elektroheizregister 2 (kW)	18
Maximaler Phasenstrom (A)	4,0
Max. elektrische Leistung des Gerätes (kW)	2,32
Leistung (kW)	1,06

Regulatorische Daten

Gehäusesteifigkeit	D1
Dichtheit bei Unterdruck von -400 Pa	L2
Dichtheit bei Überdruck von +700 Pa	L2
Filter-Bypass-Leckage	F9
Wärmedurchlässigkeit	T3
Wärmebrückenfaktor	TB3

## 6 LÜFTUNGSGERÄTE

Kompakte Lüftungsgeräte  
CX3000

Artikelnummer: A11058226-3  
CX3060 Rechts

### Zubehör

Bezeichnung	Artikelnummer
Elektrisches Vorheizregister 18 kW für CX3060 mit Orientierung RECHTS	A11058269
Elektrisches Nachheizregister 9 kW für CX3060 mit Orientierung RECHTS	A11058339
Elektrisches Nachheizregister 18 kW für CX3060 mit Orientierung RECHTS	A11058341
Wasserheizregister zum Geräteeinbau für CX3060 mit Orientierung RECHTS	A11058351
Externe Filterbox zum Kanaleinbau für CX3060 ohne Filter	A11058386
Kaltwasser/Change-Over-Register (Kühlen/Heizen) zum Kanaleinbau für CX3060 mit Orientierung RECHTS	A11058427
Schienensystem zum horizontalen Öffnen der Wartungstüren für CX3060	A11058454
1 x Kanalübergangsstück von rechteckig auf rund Ø500 mm	A11059298
Motorische Absperrklappe für Außen- und Fortluft mit Federrücklauf 400x750 mm	A11058490
Anschlusskabel TOUCH-Display 25m	A11058497
FLF - flexible Verbindung - rund Ø500 mm	FLF500
FLF - Flexible Verbindung - 750x400 mm	A11059317
Flach-Siphon (Unterdruck)	A11023483
2" Touch Display für Unterputz-Montage	2018641
PIR-Sensor (Bewegungsmelder)	2009595
Drucktransmitterset für Konstantdruckregelung (Pro Gerät sind zwei Sets erforderlich)	PTHDUCT
CO2-Sensor - Raum	A11017090
CO2-Sensor – Kanal (Modbus)	2005689
Temperatursensor – Raum (Modbus)	2023384
Temperatursensor – Außenbereich (Modbus)	2025140
Kanalrauchmelder (24V)	O-KRM-X016
Kanalrauchmelder mit DIBt-Zulassung (230V)	O-KRM-X1-DZ016
Konsole zur Montage des Kanalrauchmelders auf Rundkanal	O-KS

### Verbrauchsmaterialien

Bezeichnung	Artikelnummer
Panelfilter CX3060, ePM10 50%	A11059230
Panelfilter CX3060, ePM1 50%	A11059231
Panelfilter CX3060, ePM1 80%	A11059232