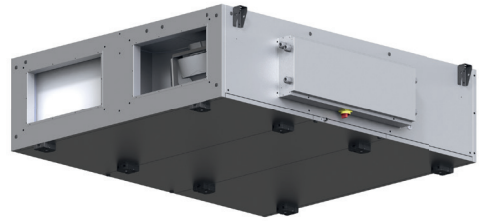


1 LÜFTUNGSGERÄTE

Kompakte Lüftungsgeräte CX3000

Artikelnummer: A11058196-3
CX3050 Rechts

Kompakte Lüftungsgeräte mit Gegenstromwärmetauscher für die Montage unter der Decke.



Produktvorteile

- ✓ Einfache Installation, Wartung und Instandhaltung
- ✓ 50 mm Isolierung bei allen Größen für extrem niedrigen Geräuschpegel
- ✓ Flexibel scharnierte Türen mit mehreren Öffnungsoptionen – Schienensystem als Zubehör
- ✓ Erhältlich in linker und rechter Ausführung
- ✓ Sehr kompakt bei begrenztem Platz
- ✓ EXcon-Automatik

Produktbeschreibung

Die CX3000-Serie ist eine Geräteserie mit Gegenstromwärmetauscher zur Montage unterhalb der Decke oder in der Zwischendecke. Durch die wählbare Zulufrichtung links oder rechts bieten die Geräte eine größtmögliche Flexibilität in der Kanalführung und können somit platzsparend in jedem Technikraum und ggf. auch in der Zwischendecke montiert werden. Diese Lösung findet daher in allen Renovierungs- aber auch Neubauten ihren optimalen Einsatzfall.

Es stehen 6 Gerätegrößen mit einer Luftmenge von bis zu 3.280 m³/h (ErP18) zur Verfügung. Ein integriertes Wassernachheizregister (HW), ein im Kanal vorgeschaltetes elektrisches Vorheizregister (PHE - nur bei sehr kalten Außentemperaturen < -16°C erforderlich), ein im Kanal nachgeschaltetes E-Heizregister (HE), ein ebenfalls im Kanal zu platzierendes Change-Over-Register zum Heizen und/oder Kühlen oder sogar eine 2. Filterstufe zum Kanaleinbau komplettieren das breite Zubehörsortiment zur optimalen Luftkonditionierung.

Alle Geräte werden standardmäßig mit der Komplettautomatik EXcon ausgestattet, die grundsätzlich über einen integrierten WEB-Server zur externen Anbindung einer Gebäudeleittechnik verfügt.

Anwendungsbereiche

Neubau, Renovierung, Büro- und Gewerbeimmobilien, Bildungseinrichtungen

2 LÜFTUNGSGERÄTE

Kompakte Lüftungsgeräte
CX3000

Artikelnummer: A11058196-3
CX3050 Rechts

Hauptmerkmale

- 6 verschiedene CX3000 Modelle von 500 bis 3.280 m³/h
- Gegenstrom-Monoblock-Einheiten
- Hängende Konstruktion mit doppelwandigen Platten
- Außenbeschichtung: Aluzink AZ185: Korrosionsklasse C4
- 50 mm Mineralwolleisolierung, Dichte 70 kg/m³
- EN1886 Werte: D2, L2/L2, T2, TB3, F9
- EC-Motor mit hocheffizientem B-Laufrad Metall / Komposit
- Einfache Wartung und Zugriff: Türen mit Scharnieren oder Schiebetüren als Zubehör
- Hochleistungs-Wärmetauscher
- Modulierender Bypass
- Filteroptionen für optimierte Luftqualität:
 - ISO ePM10 50% (M5)
 - ISO ePM1 50% (F7)
 - ISO ePM1 80% (F9), als 2. Filterstufe im separaten Gehäuse als Zubehör erhältlich
- EXcon Automatik
 - Konstante Geschwindigkeit
 - Mehrstufig
 - Konstanter Druck
 - 0-10V
- Konfiguration und Überwachung über
 - Verdrahtete HMI-Fernbedienung
 - Option: Webserver und BMS-Kommunikation über Modbus RTU / RS485, BACnet MSTP / BACnet IP Protokoll
 - Option: Webserver und BMS-Kommunikation über Bridge zu Modbus TCP/IP oder LON-Protokoll

Zusätzliche Merkmale

- EXcon Automatik:
 - Konstante Geschwindigkeit,
 - Konstante Luftmenge,
 - Konstanter Druck,
 - Luftmessung über CO2/VOC Sensor (0-10V Signal).
 - Kontrollierter Druck,
 - Integrierte Uhr: Betriebsstunden können über eine Zeitschaltuhr kontrolliert werden,
 - Fernbedienung über ein Kabel,
 - BMS Kommunikation über Modbus RTU und Bacnet TCP/IP Protokolle-
 - Konstante Luftgeschwindigkeit (CAV).
 - Variable Luftgeschwindigkeit (VAV).
 - Luftstromregelung - bedarfsabhängig (DCV) mit Hilfe eines CO2/VOC Sensors (0-10V Signal),
 - Option: Eingebauter Webserver,
 - Option: BMS Kommunikation über Modbus RTU/RS485, Modbus TCP/IP, BACnet, MSTP / BACnet IP.

Aufstell-Einbauort

- Montage unter der Decke oder in der Zwischendecke
- Für runde oder rechteckige Kanalmontage
- Erhältlich in linker und rechter Ausführung

3 LÜFTUNGSGERÄTE

Kompakte Lüftungsgeräte
CX3000

Artikelnummer: A11058196-3
CX3050 Rechts

Allgemeine Daten

Dichte Isolierung (kg/m3)	70
Dämmstoffdicke (mm)	50
Regelung	Stufenlos über Motorcontroller (MC)
Medientemperatur (Luft)	-20°C+35°C
Max. Gesamtwirkungsgrad (A-D) (%)	69,5
Anforderungen an den Leistungsgrad	62N (2015)
ECO-Leistungsgrad beim optimalen Betriebspunkt	85,9N
EC-Motor	Mit Motorcontroller (VSD)
Gesamtdruck (Pa)	770
Gerätevariante	Decke
Wärmetauscher-Typ	Gegenstrom
Umgebungstemperaturbereich	-40°C....+40°C

Ecodesign

Max. Gesamtwirkungsgrad (A-D) (%)	69,5
Anforderungen an den Leistungsgrad	62N (2015)
ECO-Leistungsgrad beim optimalen Betriebspunkt	85,9N
EC-Motor	Mit Motorcontroller (VSD)

Daten von Motor und Motorsteuerung (MC)

Regelung	Stufenlos über Motorcontroller (MC)
Medientemperatur (Luft)	-20°C+35°C
Umgebungstemperaturbereich	-40°C....+40°C

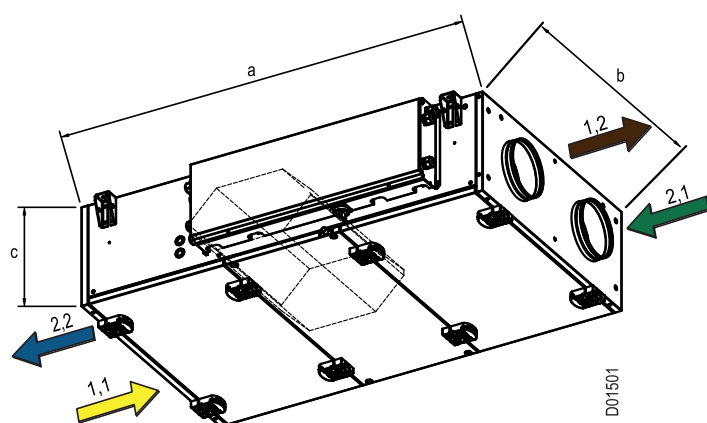
4 LÜFTUNGSGERÄTE

Kompakte Lüftungsgeräte
CX3000

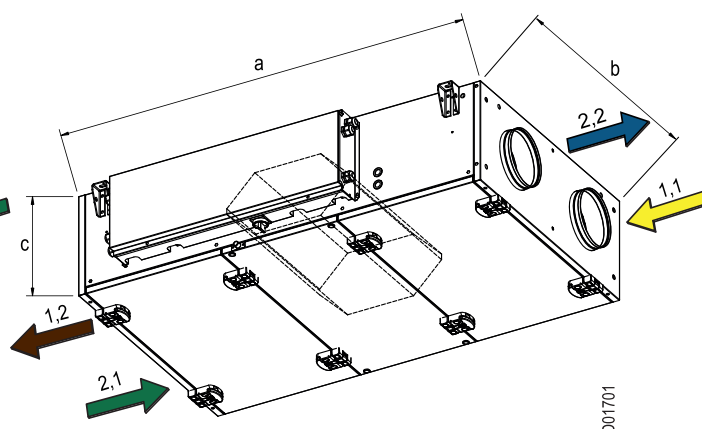
Artikelnummer: A11058196-3
CX3050 Rechts

Maße und Gewicht

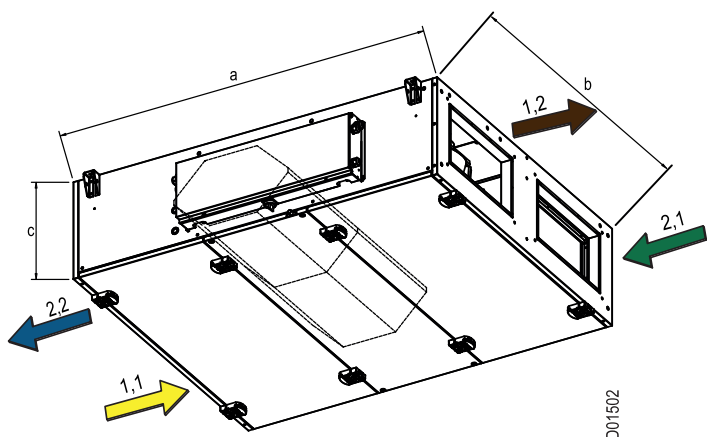
A (mm)	2100
B (mm)	1650
C (mm)	580
Anschluss horizontal Maß (mm)	600
Anschluss vertikales Maß (mm)	400
Gewicht (kg)	325



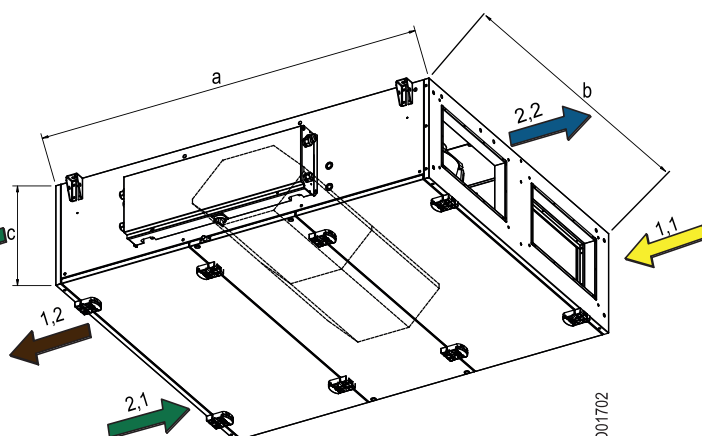
Anschlüsse CX3010-3020, Ausführung links



Anschlüsse CX3010-3020, Ausführung rechts



Anschlüsse CX3030-3060, Ausführung links



Anschlüsse CX3030-3060, Ausführung rechts

1,1 = Abluft / 1,2 = Fortluft / 2,1 = Außenluft / 2,2 = Zuluft

Lufttechnische Daten

Min. Luftmenge (m³/h)	282
Max. Luftmenge ErP (m³/h)	2810
Maximale Luftmenge (m³/h)	2820

Thermische Daten

Maximaler Wirkungsgrad des Wärmetauschers (%)	94 (79,6% bei 2.120 m³/h) *
---	-----------------------------

Elektrische Daten

Spannungsversorgung (V)	3x400
Frequenz (Hz)	50
Maximale Leistung Elektroheizregister 1 (kW)	7
Maximale Leistung Elektroheizregister 2 (kW)	14
Maximaler Phasenstrom (A)	4,0
Max. elektrische Leistung des Gerätes (kW)	2,32
Leistung (kW)	1,06

Regulatorische Daten

Gehäusesteifigkeit	D1
Dichtheit bei Unterdruck von -400 Pa	L2
Dichtheit bei Überdruck von +700 Pa	L2
Filter-Bypass-Leckage	F9
Wärmedurchlässigkeit	T3
Wärmebrückenfaktor	TB3

6 LÜFTUNGSGERÄTE

Kompakte Lüftungsgeräte
CX3000

Artikelnummer: A11058196-3
CX3050 Rechts

Zubehör

Bezeichnung	Artikelnummer
Elektrisches Vorheizregister 14 kW für CX3050 mit Orientierung RECHTS	A11058260
Elektrisches Nachheizregister 7 kW für CX3050 mit Orientierung RECHTS	A11058334
Elektrisches Nachheizregister 14 kW für CX3050 mit Orientierung RECHTS	A11058336
Wasserheizregister zum Geräteeinbau für CX3040/3050 mit Orientierung RECHTS	A11058349
Externe Filterbox zum Kanaleinbau für CX3050 ohne Filter	A11058379
Kaltwasser/Change-Over-Register (Kühlen/Heizen) zum Kanaleinbau für CX3050 mit Orientierung RECHTS	A11058424
Schienensystem zum horizontalen Öffnen der Wartungstüren für CX3050	A11058440
1 x Kanalübergangsstück von rechteckig auf rund Ø400 mm	A11059297
Motorische Absperrklappe für Außen- und Fortluft mit Federrücklauf 400x600 mm	A11058489
Anschlusskabel TOUCH-Display 25m	A11058497
FLF - flexible Verbindung - rund Ø400 mm	FLF400
FLF - Flexible Verbindung - 600x400 mm	A11059310
Flach-Siphon (Unterdruck)	A11023483
2" Touch Display für Unterputz-Montage	2018641
PIR-Sensor (Bewegungsmelder)	2009595
Drucktransmitterset für Konstantdruckregelung (Pro Gerät sind zwei Sets erforderlich)	PTHDUCT
CO2-Sensor - Raum	A11017090
CO2-Sensor – Kanal (Modbus)	2005689
Temperatursensor – Raum (Modbus)	2023384
Temperatursensor – Außenbereich (Modbus)	2025140
Kanalrauchmelder (24V)	O-KRM-X016
Kanalrauchmelder mit DIBt-Zulassung (230V)	O-KRM-X1-DZ016
Konsole zur Montage des Kanalrauchmelders auf Rundkanal	O-KS

Verbrauchsmaterialien

Bezeichnung	Artikelnummer
Panelfilter CX3050, ePM10 50%	A11059227
Panelfilter CX3050, ePM1 50%	A11059228
Panelfilter CX3050, ePM1 80%	A11059229