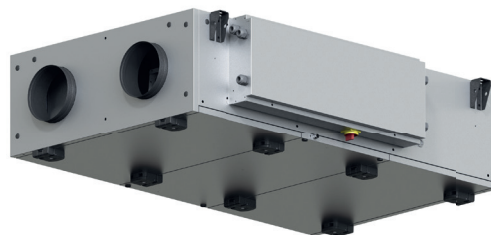


1 LÜFTUNGSGERÄTE

Kompakte Lüftungsgeräte CX3000

Artikelnummer: A11058139-3
CX3010 Links

Kompakte Lüftungsgeräte mit Gegenstromwärmetauscher für die Montage unter der Decke.



Produktvorteile

- ✓ Einfache Installation, Wartung und Instandhaltung
- ✓ 50 mm Isolierung bei allen Größen für extrem niedrigen Geräuschpegel
- ✓ Flexibel scharnierte Türen mit mehreren Öffnungsoptionen – Schienensystem als Zubehör
- ✓ Erhältlich in linker und rechter Ausführung
- ✓ Sehr kompakt bei begrenztem Platz
- ✓ EXcon-Automatik

Produktbeschreibung

Die CX3000-Serie ist eine Geräteserie mit Gegenstromwärmetauscher zur Montage unterhalb der Decke oder in der Zwischendecke. Durch die wählbare Zulufrichtung links oder rechts bieten die Geräte eine größtmögliche Flexibilität in der Kanalführung und können somit platzsparend in jedem Technikraum und ggf. auch in der Zwischendecke montiert werden. Diese Lösung findet daher in allen Renovierungs- aber auch Neubauten ihren optimalen Einsatzfall.

Es stehen 6 Gerätegrößen mit einer Luftmenge von bis zu 3.280 m³/h (ErP18) zur Verfügung. Ein integriertes Wassernachheizregister (HW), ein im Kanal vorgeschaltetes elektrisches Vorheizregister (PHE - nur bei sehr kalten Außentemperaturen < -16°C erforderlich), ein im Kanal nachgeschaltetes E-Heizregister (HE), ein ebenfalls im Kanal zu platzierendes Change-Over-Register zum Heizen und/oder Kühlen oder sogar eine 2. Filterstufe zum Kanaleinbau komplettieren das breite Zubehörsortiment zur optimalen Luftkonditionierung.

Alle Geräte werden standardmäßig mit der Komplettautomatik EXcon ausgestattet, die grundsätzlich über einen integrierten WEB-Server zur externen Anbindung einer Gebäudeleittechnik verfügt.

Anwendungsbereiche

Neubau, Renovierung, Büro- und Gewerbeimmobilien, Bildungseinrichtungen

2 LÜFTUNGSGERÄTE

Kompakte Lüftungsgeräte CX3000

Artikelnummer: A11058139-3
CX3010 Links

Hauptmerkmale

- 6 verschiedene CX3000 Modelle von 500 bis 3.280 m³/h
- Gegenstrom-Monoblock-Einheiten
- Hängende Konstruktion mit doppelwandigen Platten
- Außenbeschichtung: Aluzink AZ185: Korrosionsklasse C4
- 50 mm Mineralwolleisolierung, Dichte 70 kg/m³
- EN1886 Werte: D2, L2/L2, T2, TB3, F9
- EC-Motor mit hocheffizientem B-Laufrad Metall / Komposit
- Einfache Wartung und Zugriff: Türen mit Scharnieren oder Schiebetüren als Zubehör
- Hochleistungs-Wärmetauscher
- Modulierender Bypass
- Filteroptionen für optimierte Luftqualität:
 - ISO ePM10 50% (M5)
 - ISO ePM1 50% (F7)
 - ISO ePM1 80% (F9), als 2. Filterstufe im separaten Gehäuse als Zubehör erhältlich
- EXcon Automatik
 - Konstante Geschwindigkeit
 - Mehrstufig
 - Konstanter Druck
 - 0-10V
- Konfiguration und Überwachung über
 - Verdrahtete HMI-Fernbedienung
 - Option: Webserver und BMS-Kommunikation über Modbus RTU / RS485, BACnet MSTP / BACnet IP Protokoll
 - Option: Webserver und BMS-Kommunikation über Bridge zu Modbus TCP/IP oder LON-Protokoll

Zusätzliche Merkmale

- EXcon Automatik:
 - Konstante Geschwindigkeit,
 - Konstante Luftmenge,
 - Konstanter Druck,
 - Luftmessung über CO2/VOC Sensor (0-10V Signal).
 - Kontrollierter Druck,
 - Integrierte Uhr: Betriebsstunden können über eine Zeitschaltuhr kontrolliert werden,
 - Fernbedienung über ein Kabel,
 - BMS Kommunikation über Modbus RTU und Bacnet TCP/IP Protokolle-
 - Konstante Luftgeschwindigkeit (CAV).
 - Variable Luftgeschwindigkeit (VAV).
 - Luftstromregelung - bedarfsabhängig (DCV) mit Hilfe eines CO2/VOC Sensors (0-10V Signal),
 - Option: Eingebauter Webserver,
 - Option: BMS Kommunikation über Modbus RTU/RS485, Modbus TCP/IP, BACnet, MSTP / BACnet IP.

Aufstell-Einbauort

- Montage unter der Decke oder in der Zwischendecke
- Für runde oder rechteckige Kanalmontage
- Erhältlich in linker und rechter Ausführung

3 LÜFTUNGSGERÄTE

Kompakte Lüftungsgeräte
CX3000

Artikelnummer: A11058139-3
CX3010 Links

Allgemeine Daten

Dichte Isolierung (kg/m3)	70
Dämmstoffdicke (mm)	50
Regelung	Stufenlos über Motorcontroller (MC)
Medientemperatur (Luft)	-20°C....+35°C
Max. Gesamtwirkungsgrad (A-D) (%)	48,5
Anforderungen an den Leistungsgrad	62N (2015)
ECO-Leistungsgrad beim optimalen Betriebspunkt	74,5N
EC-Motor	Mit Motorcontroller (VSD)
Gesamtdruck (Pa)	451
Gerätevariante	Decke
Wärmetauscher-Typ	Gegenstrom
Umgebungstemperaturbereich	-40°C....+40°C

Ecodesign

Max. Gesamtwirkungsgrad (A-D) (%)	48,5
Anforderungen an den Leistungsgrad	62N (2015)
ECO-Leistungsgrad beim optimalen Betriebspunkt	74,5N
EC-Motor	Mit Motorcontroller (VSD)

Daten von Motor und Motorsteuerung (MC)

Regelung	Stufenlos über Motorcontroller (MC)
Medientemperatur (Luft)	-20°C....+35°C
Umgebungstemperaturbereich	-40°C....+40°C

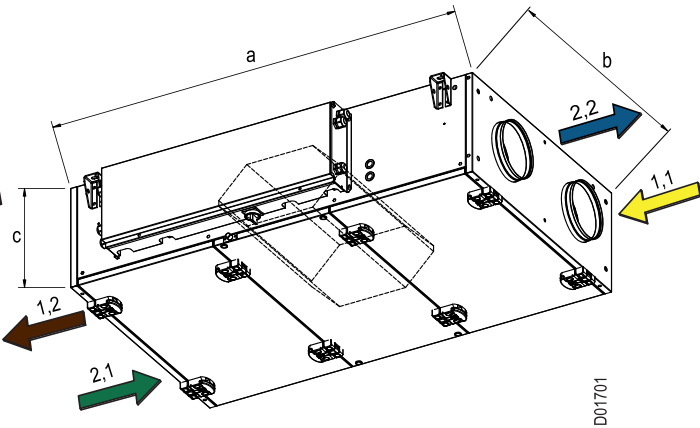
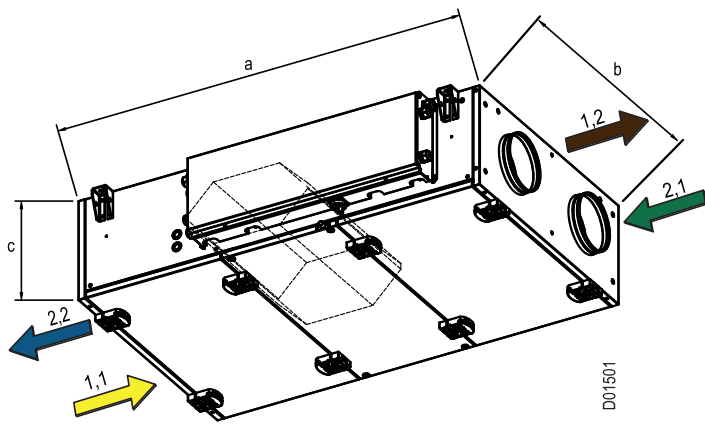
4 LÜFTUNGSGERÄTE

Kompakte Lüftungsgeräte
CX3000

Artikelnummer: A11058139-3
CX3010 Links

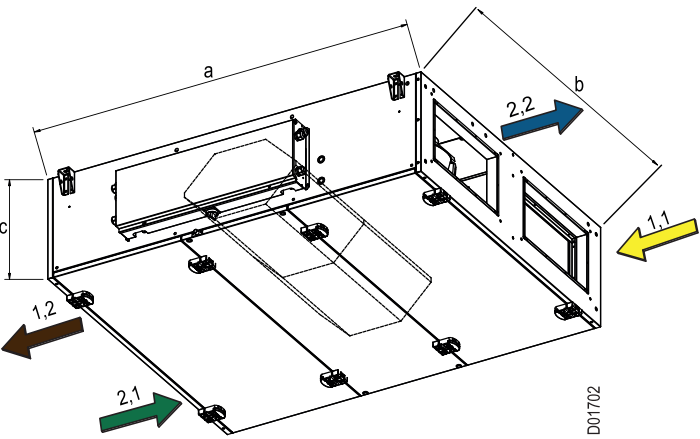
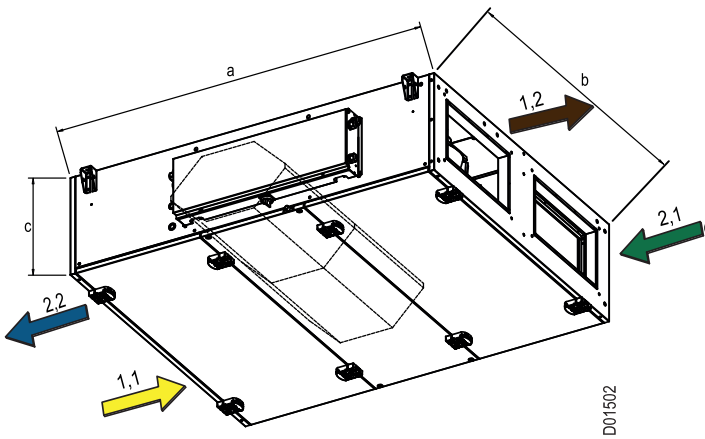
Maße und Gewicht

A (mm)	1500
B (mm)	900
C (mm)	370
Ø Anschluss (mm)	200
Gewicht (kg)	125



Anschlüsse CX3010-3020, Ausführung links

Anschlüsse CX3010-3020, Ausführung rechts



Anschlüsse CX3030-3060, Ausführung links

Anschlüsse CX3030-3060, Ausführung rechts

1,1 = Abluft / 1,2 = Fortluft / 2,1 = Außenluft / 2,2 = Zuluft

Lufttechnische Daten

Min. Luftmenge (m³/h)	55
Max. Luftmenge ErP (m³/h)	475
Maximale Luftmenge (m³/h)	475

Thermische Daten

Maximaler Wirkungsgrad des Wärmetauschers (%)	94 (80,9% bei 400 m³/h) *
---	---------------------------

Elektrische Daten

Spannungsversorgung (V)	1x230
Frequenz (Hz)	50
Maximale Leistung Elektroheizregister 1 (kW)	3
Maximaler Phasenstrom (A)	3,4
Max. elektrische Leistung des Gerätes (kW)	0,452
Leistung (kW)	0,15

Regulatorische Daten

Gehäusesteifigkeit	D1
Dichtheit bei Unterdruck von -400 Pa	L2
Dichtheit bei Überdruck von +700 Pa	L2
Filter-Bypass-Leckage	F9
Wärmedurchlässigkeit	T3
Wärmebrückenfaktor	TB3

Zubehör

Bezeichnung	Artikelnummer
Elektrisches Vorheizregister 3 kW für CX3010 mit Orientierung LINKS	A11058247
Elektrisches Nachheizregister 3 kW für CX3010 mit Orientierung LINKS	A11058279
Wasserheizregister zum Geräteeinbau für CX3010 mit Orientierung LINKS	A11058344
Externe Filterbox zum Kanaleinbau für CX3010 ohne Filter	A11058359
Kaltwasser/Change-Over-Register (Kühlen/Heizen) zum Kanaleinbau für CX3010 mit Orientierung LINKS	A11058388
Schienensystem zum horizontalen Öffnen der Wartungstüren für CX3010	A11058429
Kanalübergangsstück von rechteckig auf rund Ø 200 mm	A11058476
Motorische Absperrklappe für Außen- und Fortluft mit Federrücklauf Ø200 mm	LSR20024
Anschlusskabel TOUCH-Display 25m	A11058497
FLF - flexible Verbindung - rund Ø200 mm	FLF200
Flach-Siphon (Unterdruck)	A11023483
2" Touch Display für Unterputz-Montage	2018641
PIR-Sensor (Bewegungsmelder)	2009595
Drucktransmitterset für Konstantdruckregelung (Pro Gerät sind zwei Sets erforderlich)	PTHDUCT
CO2-Sensor - Raum	A11017090
CO2-Sensor – Kanal (Modbus)	2005689
Temperatursensor – Raum (Modbus)	2023384
Temperatursensor – Außenbereich (Modbus)	2025140
Kanalrauchmelder (24V)	O-KRM-X016
Kanalrauchmelder mit DIBt-Zulassung (230V)	O-KRM-X1-DZ016
Konsole zur Montage des Kanalrauchmelders auf Rundkanal	O-KS

6 LÜFTUNGSGERÄTE

Kompakte Lüftungsgeräte
CX3000

Artikelnummer: A11058139-3
CX3010 Links

Verbrauchsmaterialien

Bezeichnung	Artikelnummer
Panelfilter CX3010, ePM10 50%	A11059215
Panelfilter CX3010, ePM1 50%	A11059216
Panelfilter CX3010, ePM1 80%	A11059217