

VEX1000

Neuer Standard für kompakte
Lüftungslösungen

EXHAUSTO

NEU: VEX1000

VEX1000 steht für eine neue Generation kompakter Lüftungsgeräte mit Wärmerückgewinnung. Entwickelt für Projekte mit hohen Anforderungen an Energieeffizienz, Flexibilität und Bedienkomfort. Die Serie verbindet kompakte Bauweise mit klarer Systematik und hoher Variantenvielfalt.

Mit der VEX1000-Serie erweitert EXHAUSTO sein Portfolio um eine zukunftsorientierte Gerätefamilie. Moderne Technik, ein modulares Konzept und umfangreiches Zubehör schaffen die Grundlage für präzise Planung und wirtschaftlichen Betrieb.

Zum Marktstart steht die Baureihe VEX1000R im Fokus. Sie arbeitet mit einem Rotationswärmetauscher und ist die erste verfügbare Ausbaustufe der neuen Serie. Die Serie ist von Beginn an zweigeteilt konzipiert. Eine zweite Baureihe mit Gegenstromwärmetauscher ist in Entwicklung und ergänzt das System zu einem späteren Zeitpunkt.

Die Bezeichnung der Geräte folgt einer klaren Systematik. Der Buchstabe R steht für Rotationswärmetauscher, C für Gegenstromwärmetauscher. S kennzeichnet seitliche Kanalanschlüsse, T Kanalanschlüsse oben. Zum Marktstart ist ausschließlich die Baureihe VEX1000R verfügbar. Sie umfasst 17 Modelle, davon 11 Geräte als VEX1000RS mit seitlichen Anschlüssen und 6 Geräte als VEX1000RT mit Anschlüssen oben.

Die VEX1000R-Baureihe ersetzt die bisherige VEX200-Serie mit Rotationswärmetauscher und bietet mehr Varianten, höhere Energieeffizienz sowie neue technische Funktionen.

EXHAUSTO

VEX

EXHAUSTO



Kompro- misslose Qualität

Die VEX1000-Serie profitiert von unserem umfassenden Technologie-Know-how, unserer Beteiligung an innovativen Forschungsprojekten zum Raumklima und unserer Arbeit zur Festlegung europäischer Standards im Bereich Lüftungszertifizierungen.

Unsere Qualitätskriterien für diese Serie basieren auf energieeffizienter Technologie, der Verwendung ausschließlich hochwertiger Materialien und Komponenten sowie präzisen Produktions- und Prüfprozessen. Alle Geräte sind VDI 6022 konform, Eurovent- und RLT-zertifiziert und überzeugen durch ihre hervorragende Korrosionsbeständigkeit (C5). Mit diesen Parametern gewährleisten wir neben höchster Qualität auch die Langlebigkeit der Geräte und damit einen wichtigen Nachhaltigkeitsfaktor.

Durch die Verwendung von mit Magnelis beschichtetem Stahl für das Gehäuse konnten wir die Korrosionsbeständigkeit erheblich verbessern und gleichzeitig zur Reduzierung des Global Warming Potential (GWP) beitragen. Die VEX1000-Serie steht somit nicht nur für fortschrittliche Technologie, sondern auch für eine nachhaltigere Zukunft.



VEX1000RS (Rotary Side)

11 Modelle
Volumenströme
von 400 - 9.340 m³/h

Seitliche
Kanalanschlüsse

Perfekte Luftmengenabstufung

Die VEX1000-Serie ist für nahezu alle Gebäudearten konzipiert, die eine kompakte und energieeffiziente Lüftungslösung unterhalb von 10.000 m³/h Luftmenge benötigen, die einfach zu installieren ist und ein optimales Raumklima sowie hohen Komfort gewährleistet.

Die Serie überzeugt durch eine optimierte Geräteabstufung zum Einklang von Kompaktheit und Luftmengenbedarf bei geringstmöglicher spezifischer Ventilatoren Leistung (SFP), was je nach Einsatzumfang zu einer deutlichen Kosteneinsparung führen kann.

Es gibt innerhalb der verschiedenen Gerätegrößen immer eine Variante, welche die Anforderungen des jeweiligen Bauvorhabens an Luftvolumenstrom, Leistung und Abmessungen erfüllt.

VEX1000 bietet ein entsprechend breites Zubehörprogramm zur Abdeckung verschiedenster Projektbedürfnisse, darunter beispielsweise Wasser-, Elektro- und DX-Heiz- und Kühlregister, Schalldämpfer, Mischluftsektionen, Außenvarianten, flexible Kanalanschlussverbindungen, motorische Absperrklappen und verschiedene Rotorvarianten.



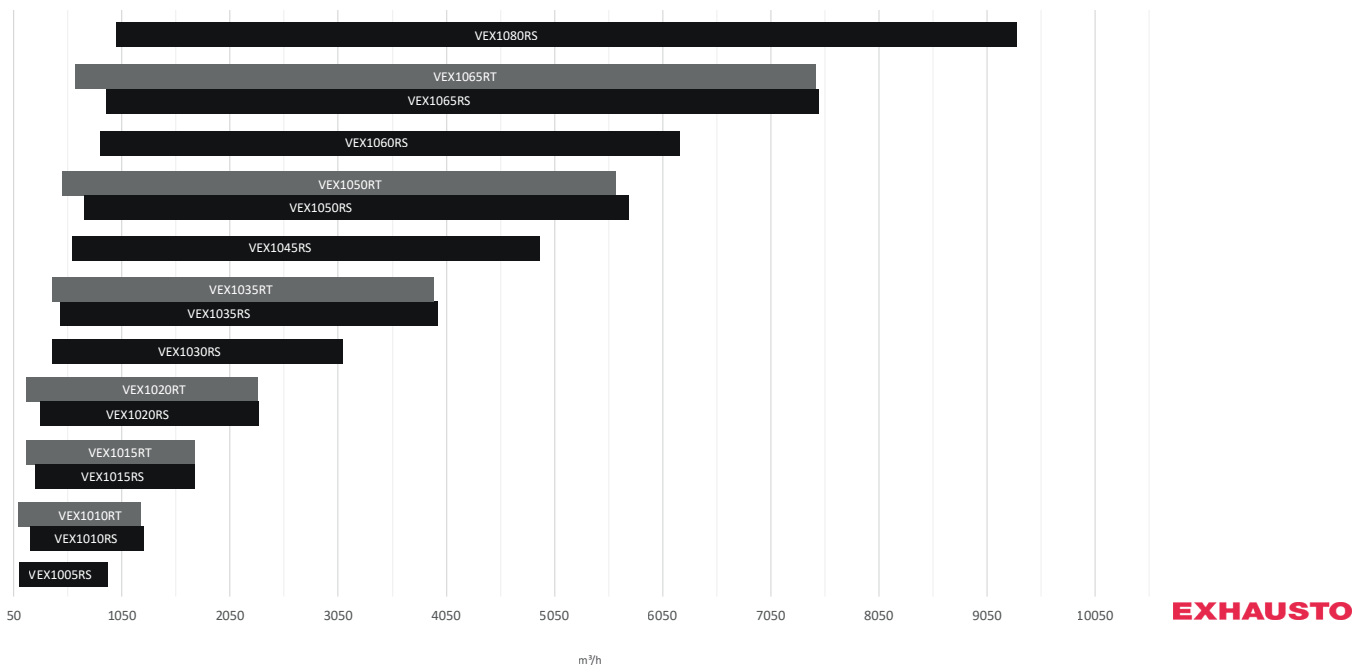


Kanalanschlüsse
oben

VEX1000RT
(Rotary Top)

6 Modelle
Volumenströme
von 400 - 7.460 m³/h

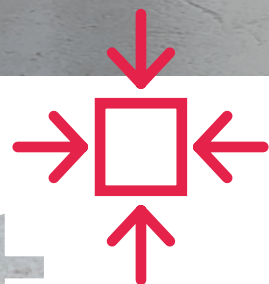
17 Modelle bis 9.340 m³/h



EXHAUSTO



Extrem kompakt



Ein besonderes Highlight der VEX1000-Serie ist ihr kompaktes Design, das eine einfache Installation und flexible Anwendungen sowohl für den Innen- als auch den Außenbereich ermöglicht. Alle Einheiten der Serie sind als Split-Version verfügbar, was eine noch leichtere Anpassung an verschiedene Einsatzszenarien erlaubt, wie z.B. in kleinen Technikräumen, bei beengten Zugängen oder schwer zugänglichen Installationsorten. So passt das VEX1000 dank der kompakten Maße problemlos durch eine Standardtür von 900 mm Breite*).

Damit setzen wir neue Maßstäbe in Sachen Flexibilität und Platzersparnis im Vergleich zu anderen Lösungen am Markt.

Die Kombination aus Qualität, Energieeffizienz und Kompaktheit macht die VEX1000-Serie besonders geeignet für Sanierungsprojekte mit begrenztem Platzangebot.

Kompakt und leistungsstark – selbst bei wenig Platz

VEX1000RS - Rotary-Side

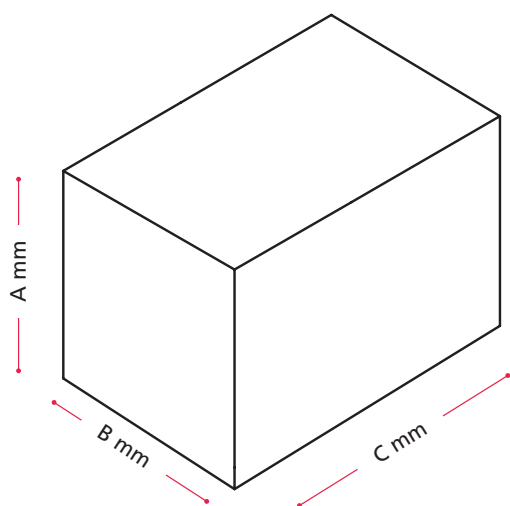
Maße ohne Scharniere und Griffe

VEX1005RS A x B x C	959 x 720 x 1307 mm
VEX1010RS A x B x C	1239 x 720 x 1347 mm
VEX1015RS A x B x C	1239 x 809 x 1461 mm
VEX1020RS A x B x C	1239 x 905 x 1461 mm
VEX1030RS A x B x (C + D)	1443 x 1016 x (830 + 830) mm
VEX1035RS A x B x (C + D)	1443 x 1117 x (830 + 830) mm
VEX1045RS A x B x (C + D)	1628 x 1217 x (865 + 865) mm
VEX1050RS A x B x (C + D)	1628 x 1319 x (865 + 865) mm
VEX1060RS A x B x (C + D)	1838 x 1403 x (900 + 900) mm
VEX1065RS A x B x (C + D)	1838 x 1493 x (900 + 900) mm
VEX1080RS A x B x (C + D)	2010 x 1609 x (1052 + 1052) mm

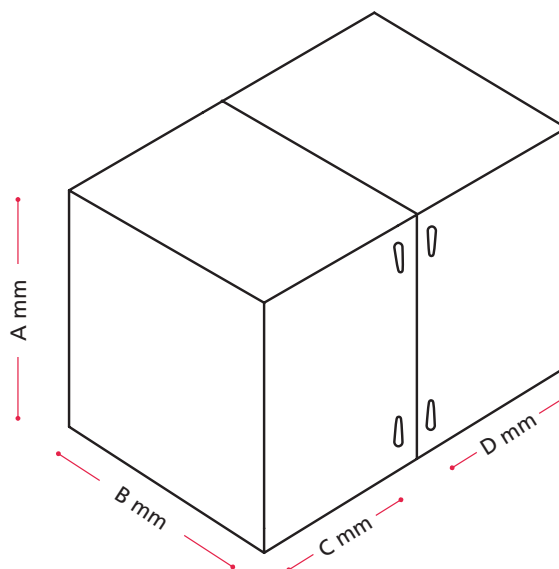
VEX1000RT - Rotary-Top

VEX1010RT A x B x C	1482 x 715 x 1344 mm
VEX1015RT A x B x C	1482 x 804 x 1458 mm
VEX1020RT A x B x C	1482 x 898 x 1458 mm
VEX1035RT A x B x (C + D)	1726 x 1102 x (862 + 862) mm
VEX1050RT A x B x (C + D)	1916 x 1306 x (884 + 884) mm
VEX1065RT A x B x (C + D)	2106 x 1492 x (899 + 899) mm

Abmessung A (Höhe) inkl. Fuß bzw. Montagesockel



Monoblock = Einteiliges Gerät
Lieferung in einem Gehäuse
Maße A x B x C
Abnehmbare Frontverkleidung, geschraubt



Duoblock = Zweiteiliges Gerät
Lieferung in zwei Gerätesektionen
Maße A x B x (C + D)
Zwei Revisionstüren mit Griffen

EXcon+ - Die integrierte Regelung für VEX1000

VEX1000-Geräte werden standardmäßig mit dem integrierten EXcon+ Regelungssystem geliefert. Vorinstallierte Software, eine Echtzeitübersicht des Regelkreises sowie eine direkte WiFi-Verbindung ohne Nutzung des hauseigenen WiFi-Zugangs sorgen für eine schnelle Verbindung mit Tablet, HMI-Bedienpanel oder PC und ermöglichen eine einfache und schnelle Inbetriebnahme des Lüftungssystems. Die „easy-to-navigate“ Nutzeroberfläche beinhaltet drei vordefinierte Nutzergruppen und ermöglicht ein einfaches und schnelles Set-up sowie die Einstellung und Kontrolle des gewünschten Raumluftniveaus.

NEU: Alternativ erhältlich als Controller Ready oder ohne Regelung.

EXcon+

Inklusive EXcon+-Controller im externen elektrischen Anschlusskasten. Alle internen Sensoren und elektrische Anschlüsse sind installiert und elektrisch angeschlossen.

Controller Ready

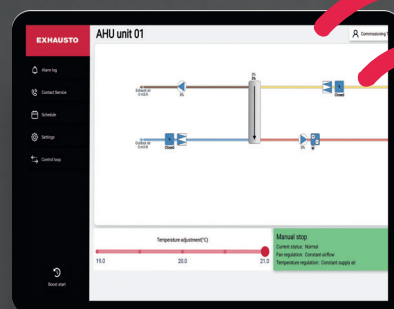
Gerät wird „ohne“ Controller geliefert zum Einbau eines bauseitigen Controllers im externen elektrischen Anschlusskasten. Ausgewählte Sensoren sind im Gerät montiert und elektrisch an zentraler Stelle verdrahtet.

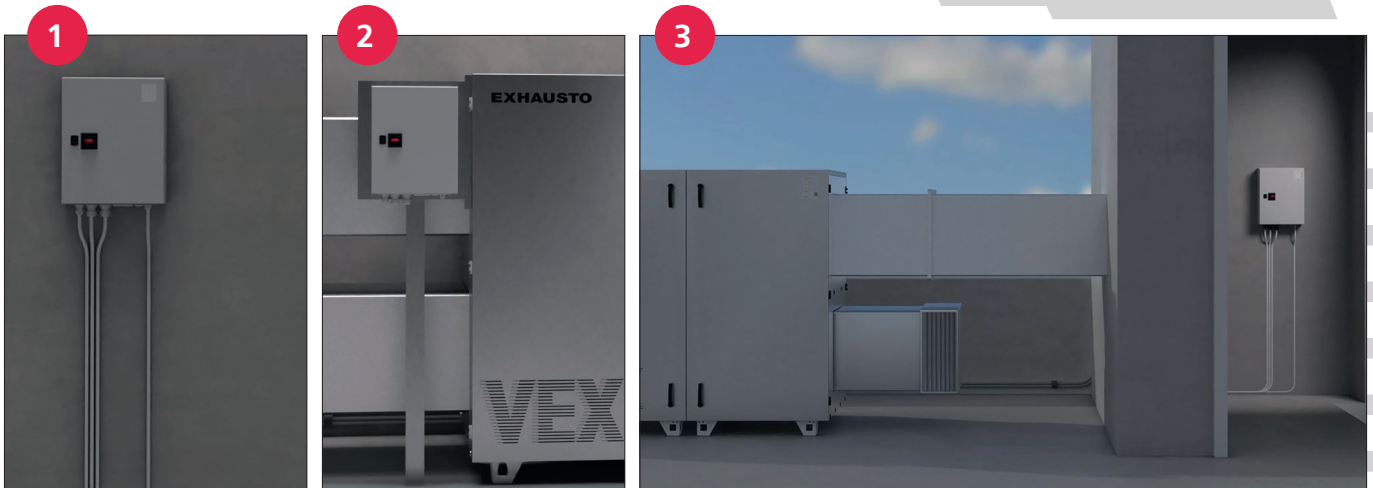
Ohne Regelung

Keine Sensoren oder elektrischen Komponenten enthalten. Der Kunde übernimmt die vollständige Installation und Verdrahtung.

Das neue EXcon+ Regelungssystem gewährleistet optimale Kontrolle des Raumklimas in allen Einsatzbereichen.

Plug & Play





Die Regelungseinheit lässt sich flexibel platzieren.
Für optimale Erreichbarkeit bei Bedienung und Service.

1. Wandmontage

Montage direkt an der Wand.
Bis zu 10 m vom VEX Gerät entfernt.

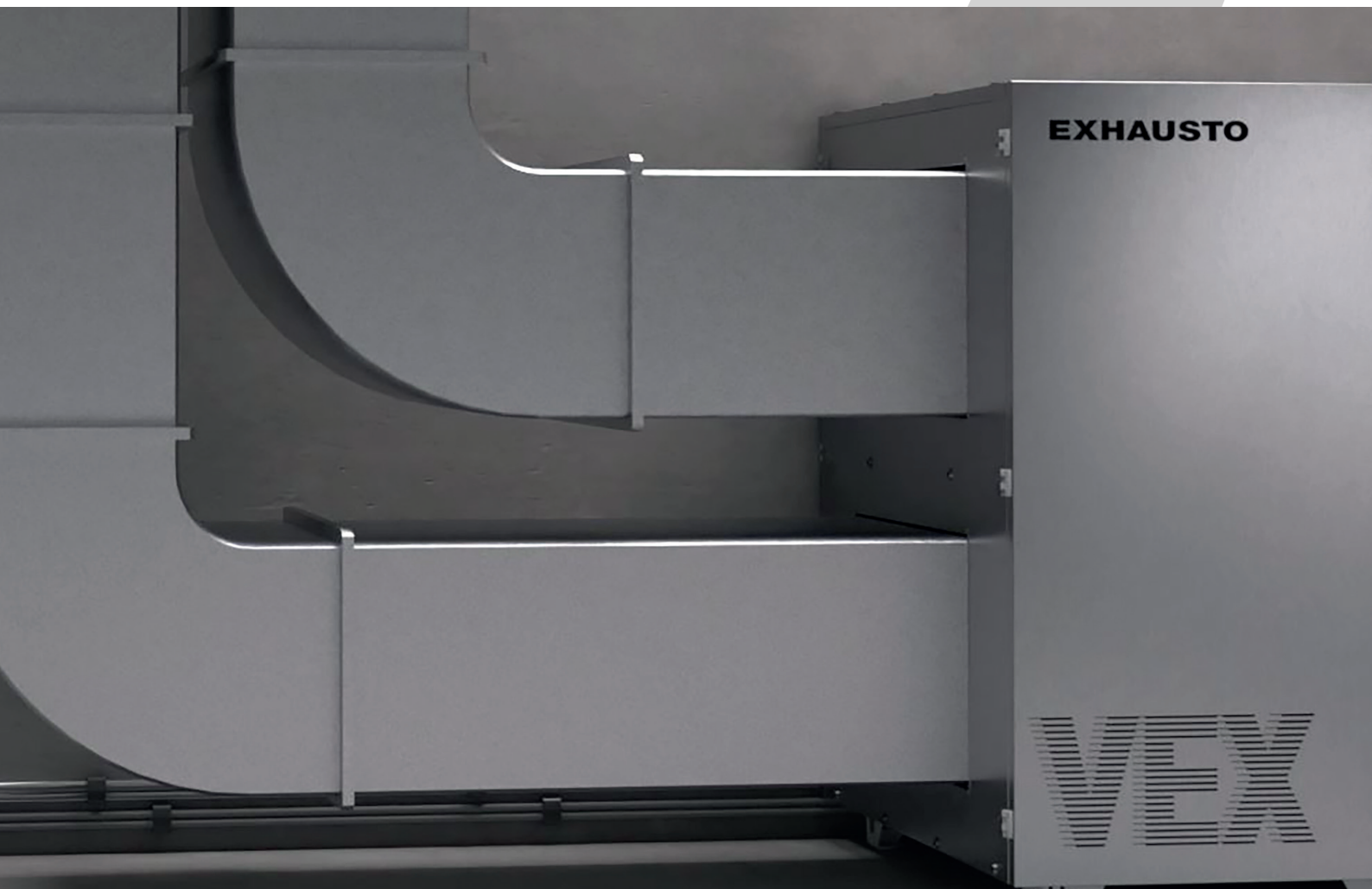
2. Standmontage

Positionierung auf einem Standfuß direkt neben dem Gerät.
Standfuß als Zubehör erhältlich.

3. Innen oder außen

Montage innen oder außen möglich.
Geeignet bei Außenaufstellung der VEX1000.

5 Meter Kabel ist Standard, 10 Meter Kabel ist optional.



Durchdachte Optionen für jede Anwendung

Selbsttragende Gehäusekonstruktion in Sandwichbauweise. 50 mm Paneelstärke mit Steinwolle-Dämmung.
Monoblock-Gehäuse bis Modell VEX1020.
Geteilte Gehäuseausführung ab Modell VEX1030.

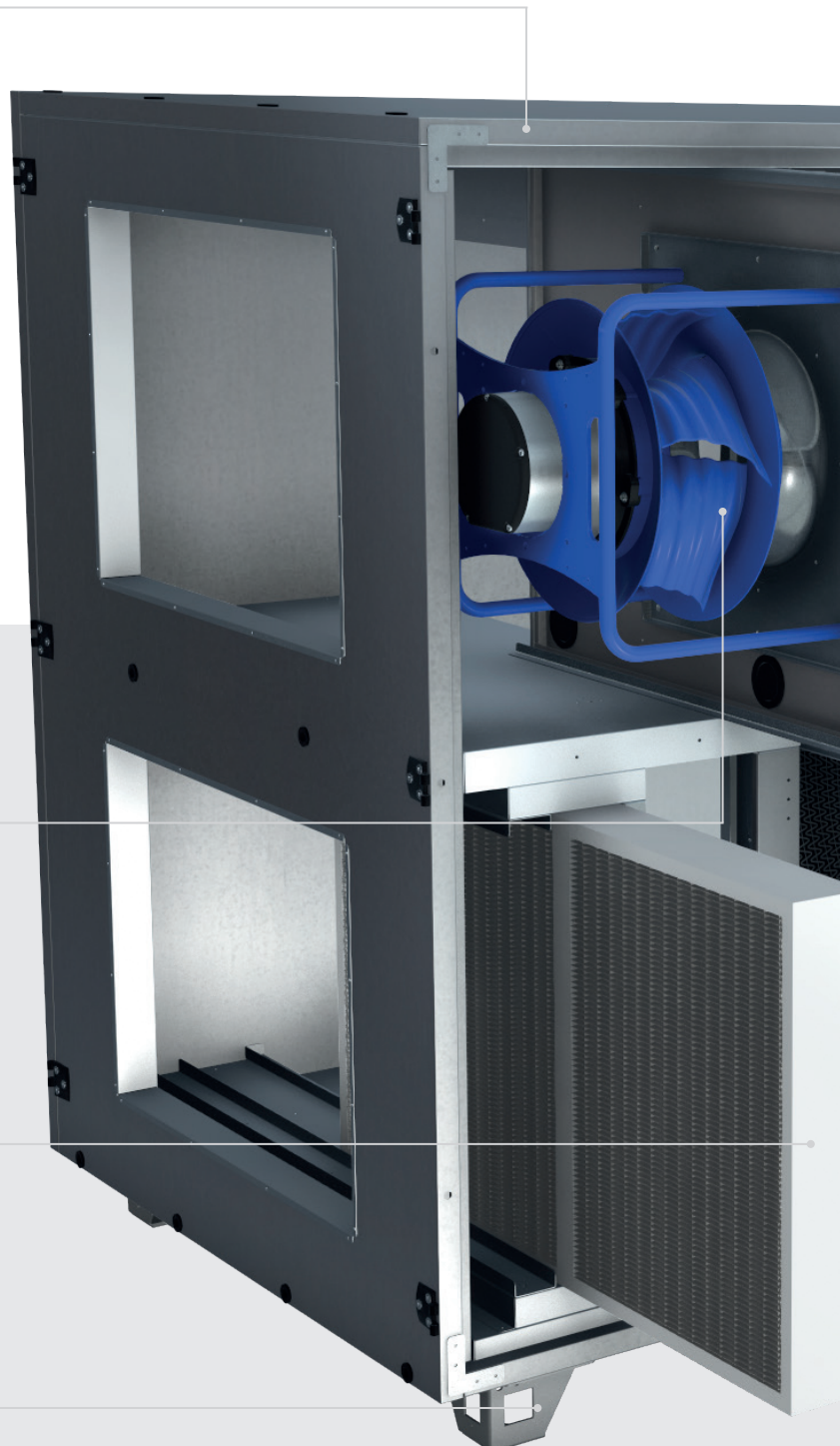
Gehäusespezifikationen

Wärmedurchgangskoeffizient	T2
Wärmebrückenfaktor des Gehäuses	TB2
Mechanische Festigkeit des Gehäuses	D2
Luftdichtheit des Gehäuses	L1/L2
Filter-Bypass-Leckage	F9
Korrosionsschutzklasse	C5

Hocheffizienter Radialventilator in Plug-Fan-Ausführung mit EC-Motor und integrierter Drehzahlregelung.

Zweistufige Außenluftfiltration.
Taschenfilter oder Panelfilter.
Filterklassen ePM1 55%, F7 sowie ePM10 60%, M5.

Flexible Montage mit Füßen oder Sockelrahmen.
Beide Varianten mit höhenverstellbaren Schrauben (beiliegend).



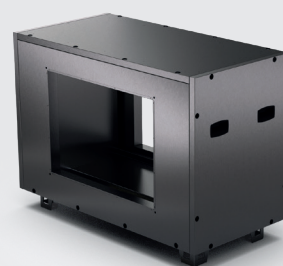
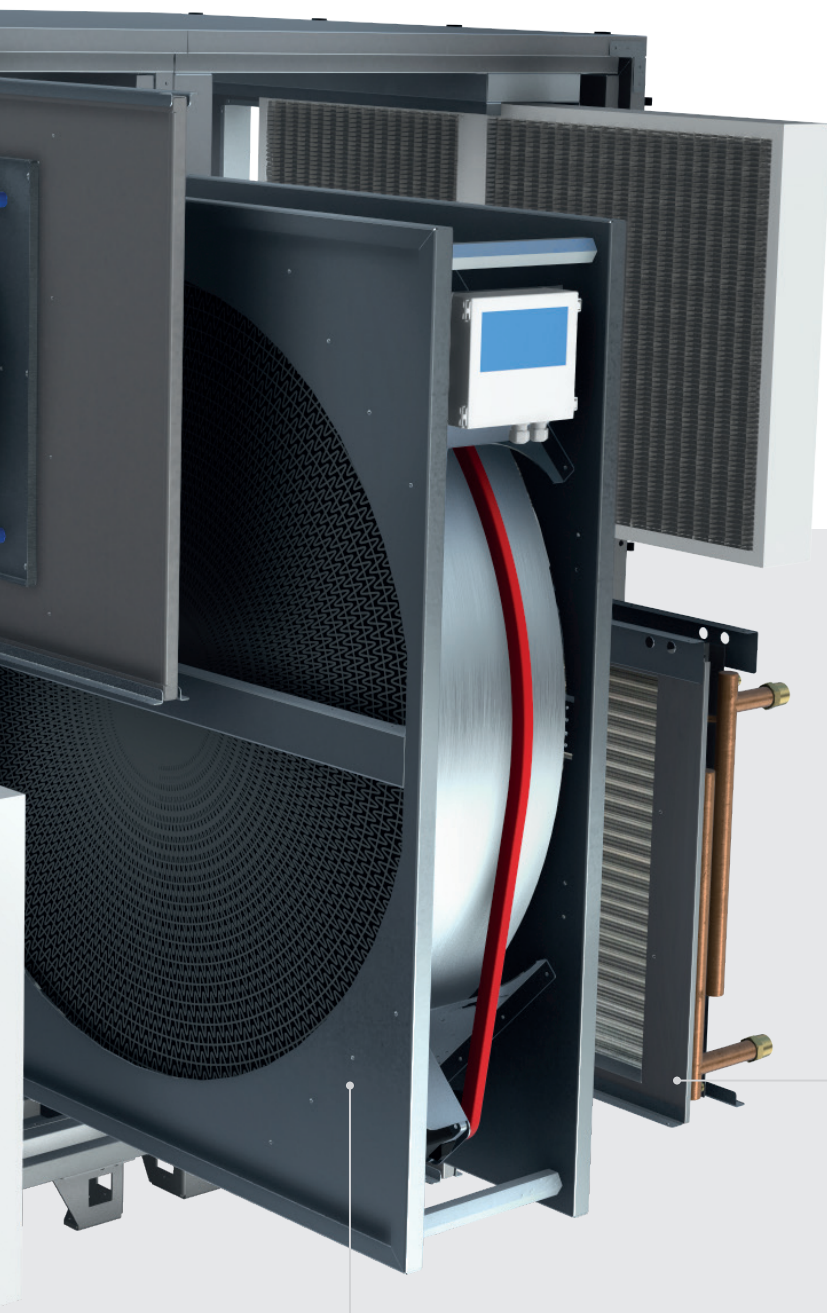


Wartungsfreundliches Design

Das Gerätekonzept ist konsequent auf einfache Wartung und Reinigung ausgelegt. Alle relevanten Komponenten sind leicht zugänglich und vollständig herausziehbar. Das unterstützt einen hygienischen Betrieb nach VDI 6022 und reduziert Servicezeiten deutlich.

Zubehör und Optionen

- Absperrklappen
- Flexible Kanalanschlussverbindungen
- Kullissenschalldämpfer
- Heiz- und/oder Kühlregister
- Sensoren (CO₂/VOC/PIR)
- Fort- und Außenlufthauben
- ALC - Automatische Leckagekontrolle
- Umluftmodul (nur Duoblock-Geräte)
- Brandschutzklappensteuerung
- Standfuß für externen Regelungskasten
- Innen- und Außenaufstellung
- Füße oder Montagesockel



Integrierte Registerausführung. Wasser-, Elektro- oder DX-Register. Option zur Ergänzung externer Kaltwasser- oder DX-Register. Zur Anpassung an Leistungsanforderung und Anwendungsfall.

Rotationswärmetauscher mit Kondensationsrotor serienmäßig. Optional mit Sorptionsbeschichtung oder Epoxidbeschichtung.

Online-Dokumentation Schnell. Einfach. Digital.

Mit der VEX1000-Serie wird der Zugriff auf technische Unterlagen neu gedacht. Alle gerätespezifischen Dokumente stehen zentral und digital zur Verfügung. Für Installation, Inbetriebnahme, Wartung und Service.

Jedes VEX1000-Gerät ist mit einem QR-Code auf dem Typenschild ausgestattet.

Über den QR Code auf dem Typenschild gelangst du direkt zur gerätespezifischen Online Dokumentation. Alle relevanten Unterlagen sind dort gebündelt abrufbar. Gedruckte Unterlagen werden gezielt ergänzt und auf ein Minimum reduziert.



In der Online-Dokumentation stehen unter anderem folgende Inhalte zur Verfügung:

- Installations- und Wartungsanleitungen
- EXselectPRO-Auslegung
- Werksprüfprotokolle
- EPD-Umweltproduktdeklaration
- EG-Konformitätserklärung
- ECO-Design-Datenblätter

Ein kompakter Quick Guide (Kurzanleitung) liegt jeder Geräteauslieferung gedruckt bei.

Digital und ressourcenschonend
Die digitale Bereitstellung von Informationen reduziert gedruckte Unterlagen. Dokumente stehen online zur Verfügung und ersetzen klassische Papierdokumentation dort, wo es sinnvoll ist. Das spart Material, vermeidet Mehrfachdrucke und unterstützt einen nachhaltigen Betrieb.



My products | EXHAUSTO, Luft... x

exhausto.de/my-products

Neuer Standard für kompakte Lüftungslösungen - VEX1000 Coming soon! Mehr erfahren

Aktuelles Über uns Karriere Newsletter FAQ Kontakt

EXHAUSTO Einsatzbereiche Produkte Download & Services Wissen Q

STARTSEITE > My-products

My products



VEX1000 Dokumentation gezielt abrufen – einfach mit Ihrer Produktionsnummer

In der Rubrik 'My Products' finden Sie alle wichtigen Unterlagen zu Ihrem VEX1000-Gerät – darunter Schaltpläne, Bedienungsanleitungen, Dokumente zum EXcon+ Regelungssystem sowie EG-Erklärungen, Okodesign-Unterlagen und Umwelt-Produktdeklarationen (EPD).

Geben Sie einfach die Produktionsnummer vom Typenschild ein: Verwenden Sie dazu den ersten Zahlenteil aus dem Feld „No/Year“ (z. B. 3393101).

Finden Sie alle gerätespezifischen Dokumente mit Ihrer Produktionsnummer

Produktionsnummer eingeben (siehe Typenschild oder Bestellunterlagen)

Engineered in Denmark							
UNIT Name	VEX1005CF u HE						
TYPE	VEX1005-L LEFT						
No/Year	3393101/2024						
SUPPLY AIRJ	1X230V+H+PE -50Hz 10 / 0 mA						
Filter Data	<table border="1"> <tr> <td>Pre-Filter Exhaust 1: 0.1µm 99%</td> <td>Filter Exhaust 1: 0.1µm 99%</td> </tr> <tr> <td>Pre-Filter Outdoor 2: 0.1µm 99%</td> <td>Filter Outdoor 2: 0.1µm 99%</td> </tr> <tr> <td>COARSE 80%</td> <td>EPDM 95%</td> </tr> </table>	Pre-Filter Exhaust 1: 0.1µm 99%	Filter Exhaust 1: 0.1µm 99%	Pre-Filter Outdoor 2: 0.1µm 99%	Filter Outdoor 2: 0.1µm 99%	COARSE 80%	EPDM 95%
Pre-Filter Exhaust 1: 0.1µm 99%	Filter Exhaust 1: 0.1µm 99%						
Pre-Filter Outdoor 2: 0.1µm 99%	Filter Outdoor 2: 0.1µm 99%						
COARSE 80%	EPDM 95%						
Total Weight	129						
 							
EXHAUSTO A/S Østenvangs Vej, DK-6550 Langeskov www.exhausto.dk							

Beispiel Typenschild:
No/Year = 3393101/2024 → Eingabe: 3393101

NEU: MyProducts Auftragsbezogene Dokumente

MyProducts ist die zentrale Download Plattform für gerätespezifische Unterlagen. Die Dokumente sind eindeutig dem ausgelieferten VEX1000 Gerät zugeordnet. Der Zugriff erfolgt automatisch über den QR-Code auf dem Typenschild. Nach dem Scannen öffnet sich direkt die passende MyProducts-Seite mit allen relevanten Dokumenten zum konkreten Auftrag. Die bereitgestellten Dokumente entsprechen dem Auslieferstand des Geräts und bleiben dauerhaft für Betrieb und Service verfügbar.

Ist kein Zugriff auf das Gerät möglich, können die Unterlagen alternativ über die Produktionsnummer aufgerufen werden. Diese Nummer ist auf dem Typenschild sowie in den Rechnungsunterlagen angegeben. Die Eingabe der Produktionsnummer im Suchfeld der MyProducts-Plattform führt direkt zur zugehörigen Dokumentation.

Direkter Zugriff auf MyProducts:
www.exhausto.de/my-products

Engineering Air

Seit 1957 setzen wir mit Wissen und Engagement neue Maßstäbe für Lüftungslösungen, die ein gesundes Raumklima für Millionen von Menschen in Wohn-, Arbeits- und Lernräumen schaffen.

Dabei ist unser Anspruch, unsere Auswirkungen auf das globale Klima mit unseren Produkten nachhaltig zu reduzieren – heute und in Zukunft.

Mit VEX1000 haben wir eine Serie entwickelt, die es einfach macht, eine maßgeschneiderte Lüftungslösung für jedes Projekt zu finden.

Unser Ziel war es, im Markt einen neuen Standard für kompakte Lüftungslösungen zu setzen – und das haben wir erreicht. In enger Zusammenarbeit mit unseren Kunden, Ingenieuren, Technikern, Produktionsteams sowie Vertriebs- und Marketingabteilungen in ganz Europa haben wir diese zukunftsweisende Lösung entwickelt.

Dies ist die Essenz unserer Philosophie: Engineering Air – Intelligente Lüftungslösungen für eine nachhaltige Zukunft.

Alle Infos zur VEX1000 auf einen Blick.
Auslegung, USPs und technische Details.

